

Konceptcja zagospodarowania terenu **PARK DOŚWIADCZEŃ W ŁUKOWICY**

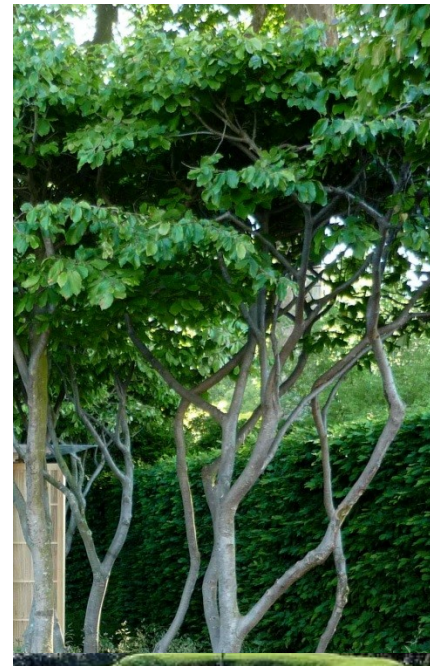
Inwestor:

Gmina Łukowica
34-606- Łukowica 334

Projektant:

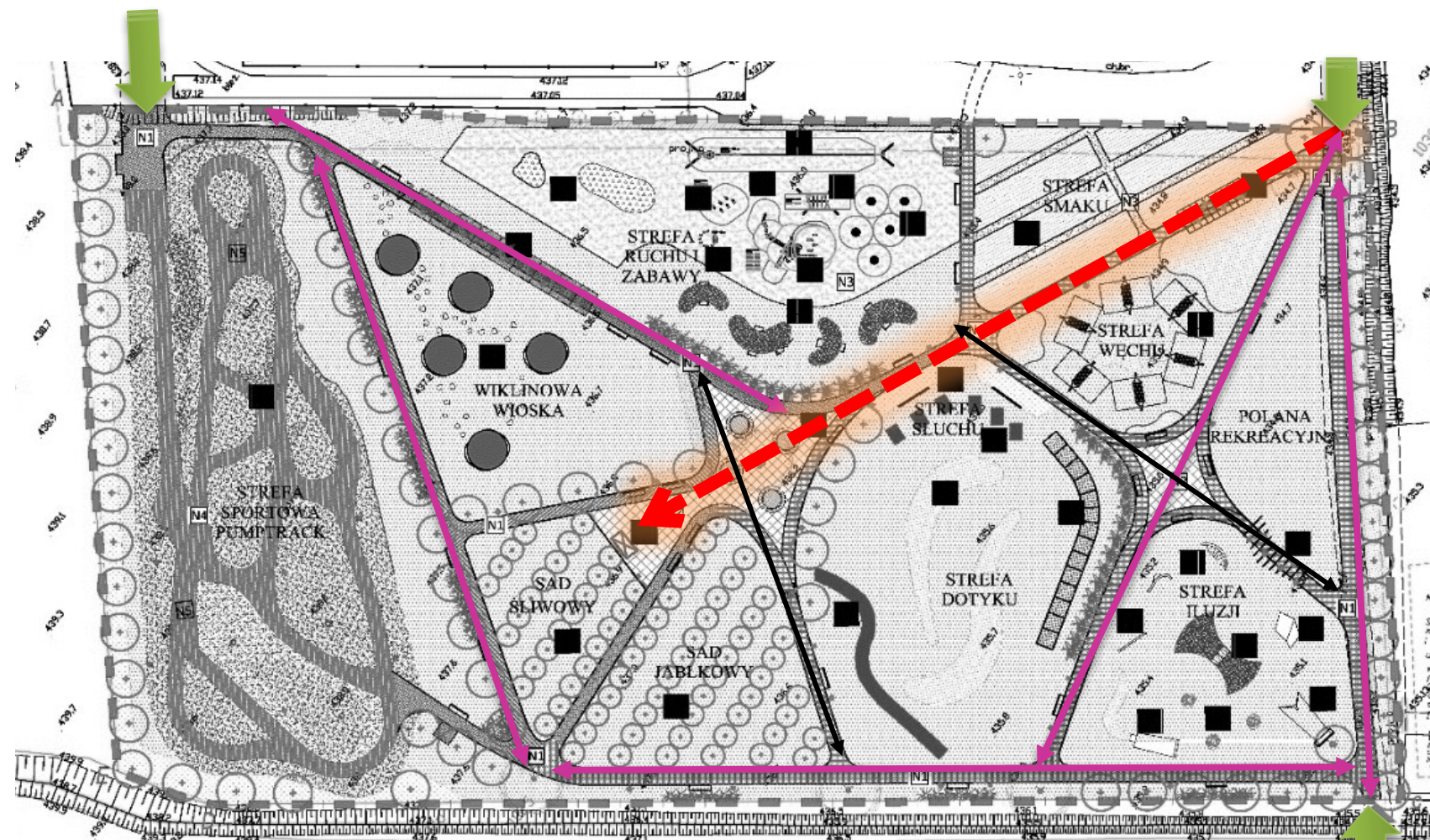
mgr inż. arch. kraj. arch. wnętrz
Marlena Drewniak




Stary Sącz październik 2022



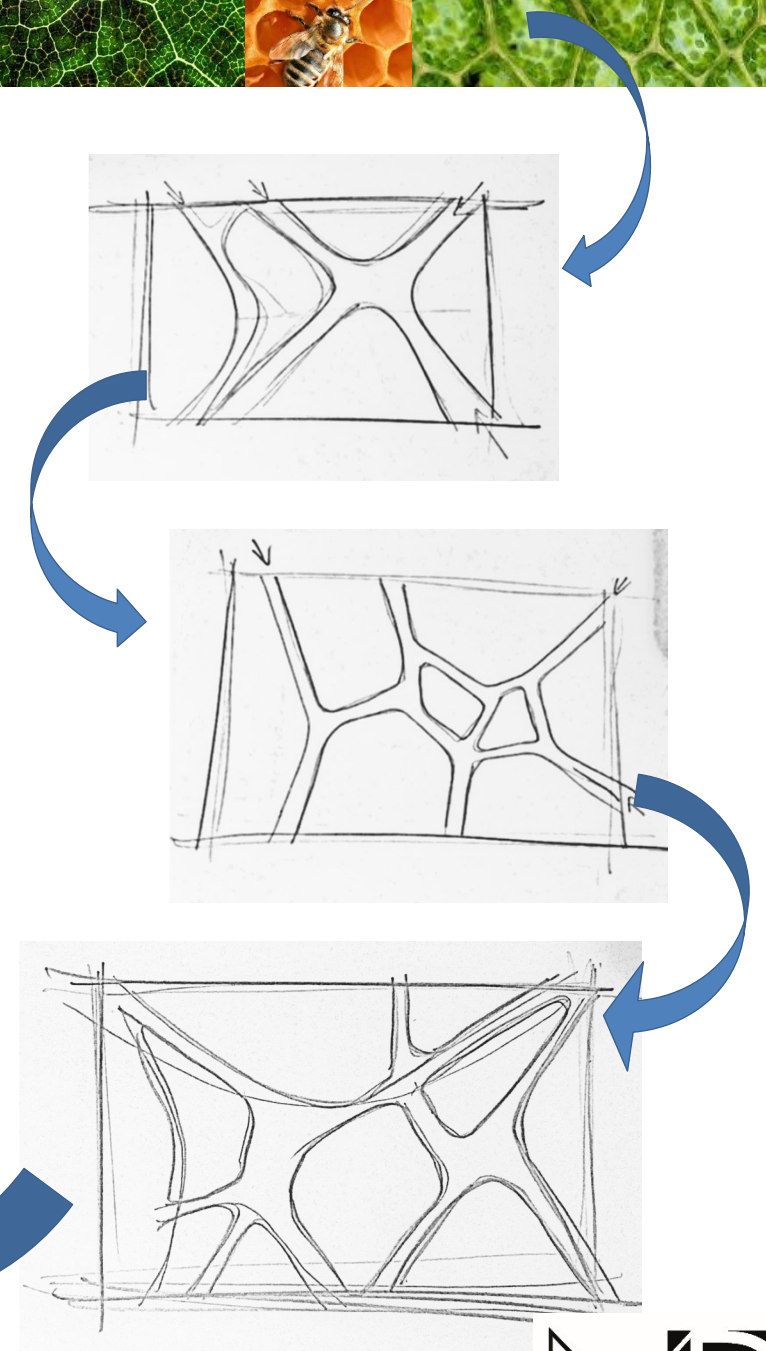
Założenia kompozycyjne

Analiza komunikacji pieszej



-  Główne wejścia do zieleńca
-  Podstawowe ciągi piesze
-  Główna oś kompozycyjna- oś widokowa

Poszukiwania kompozycji...



Inspirations

metal



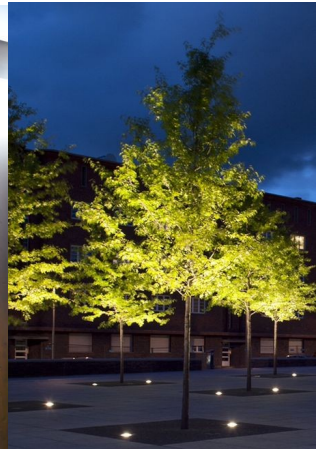
zielen



drewno



światło



sztuka



kompozycja



harmonia



Projekt koncepcyjny- rzut





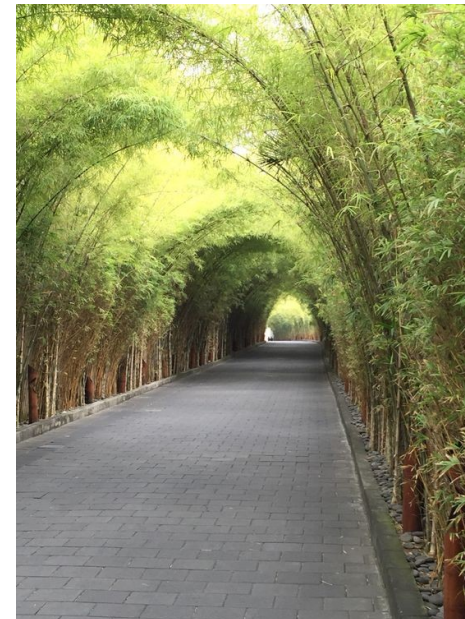
Koncepcja-wiklinowa wioska



WIKLINOWE DOMKI

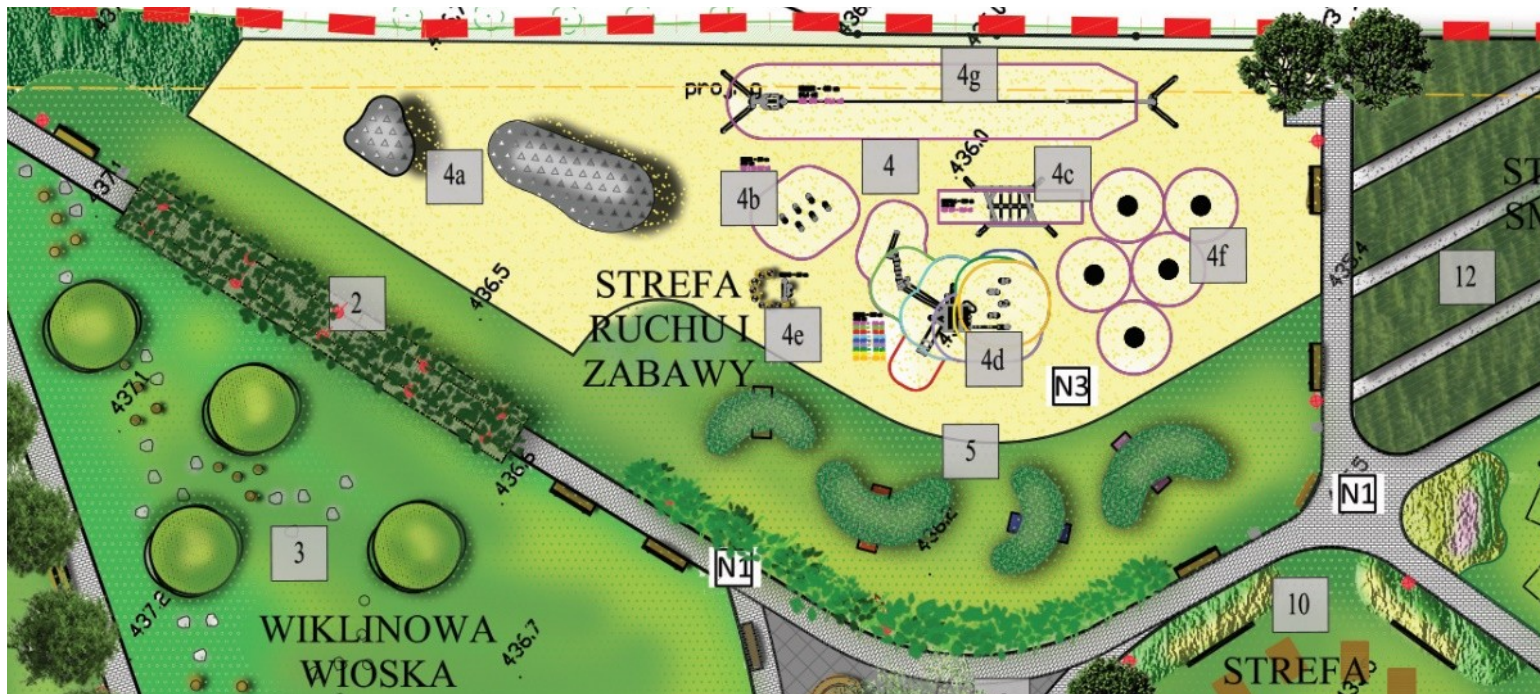


ŻYWA PERGOLA





Koncepcja-strefa ruchu i zabawy



DREWNIANE URZĄDZENIA SPRAWNOŚCIOWE



SKAŁKI WSPINACZKOWE



KOPCE Z PRZEJŚCIAMI PODZIEMNYMI



WBUDOWANE TRAMPOLINY







Koncepcja-strefa słuchu i dotyku



ŚCIEŻKI SENSORYCZNE



ROSLINY SENSORYCZNE



URZĄDZENIA WYDAJĄCE DŹWIĘKI MECHANICZNIEM I POD WPŁYWEM WIATRU



LEŻAKI WYPOCZYNKOWE W STREFIE SŁUCHU





Koncepcja-strefa smaku



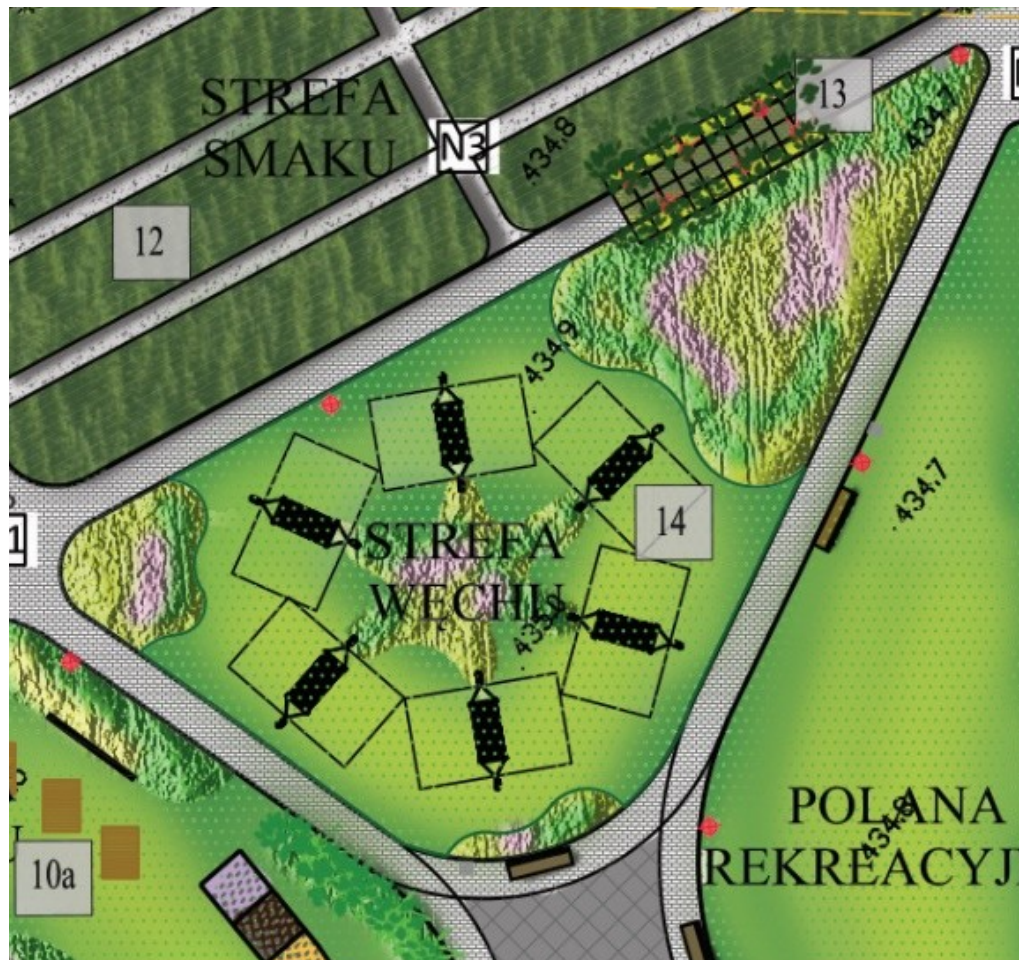
PERGOLA Z PNĄCZAMI JADALNYMI IMITUJĄCA SZKLARNIE



OGRODY EDUKACYJNE- OGRODY SMAKU



Koncepcja-strefa węchu



HAMAKI WYPOCZYNKOWE NAD ROŚLINNOŚCIĄ ZAPACHOWĄ



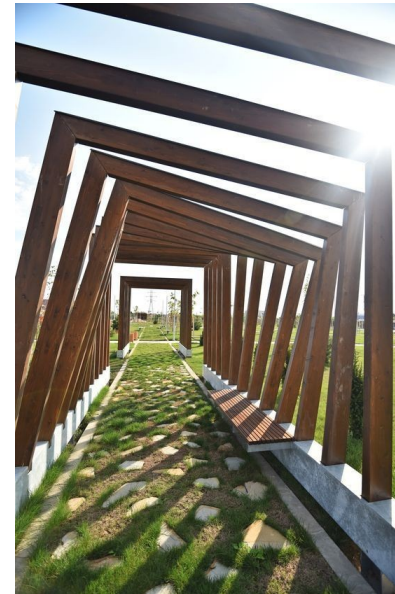
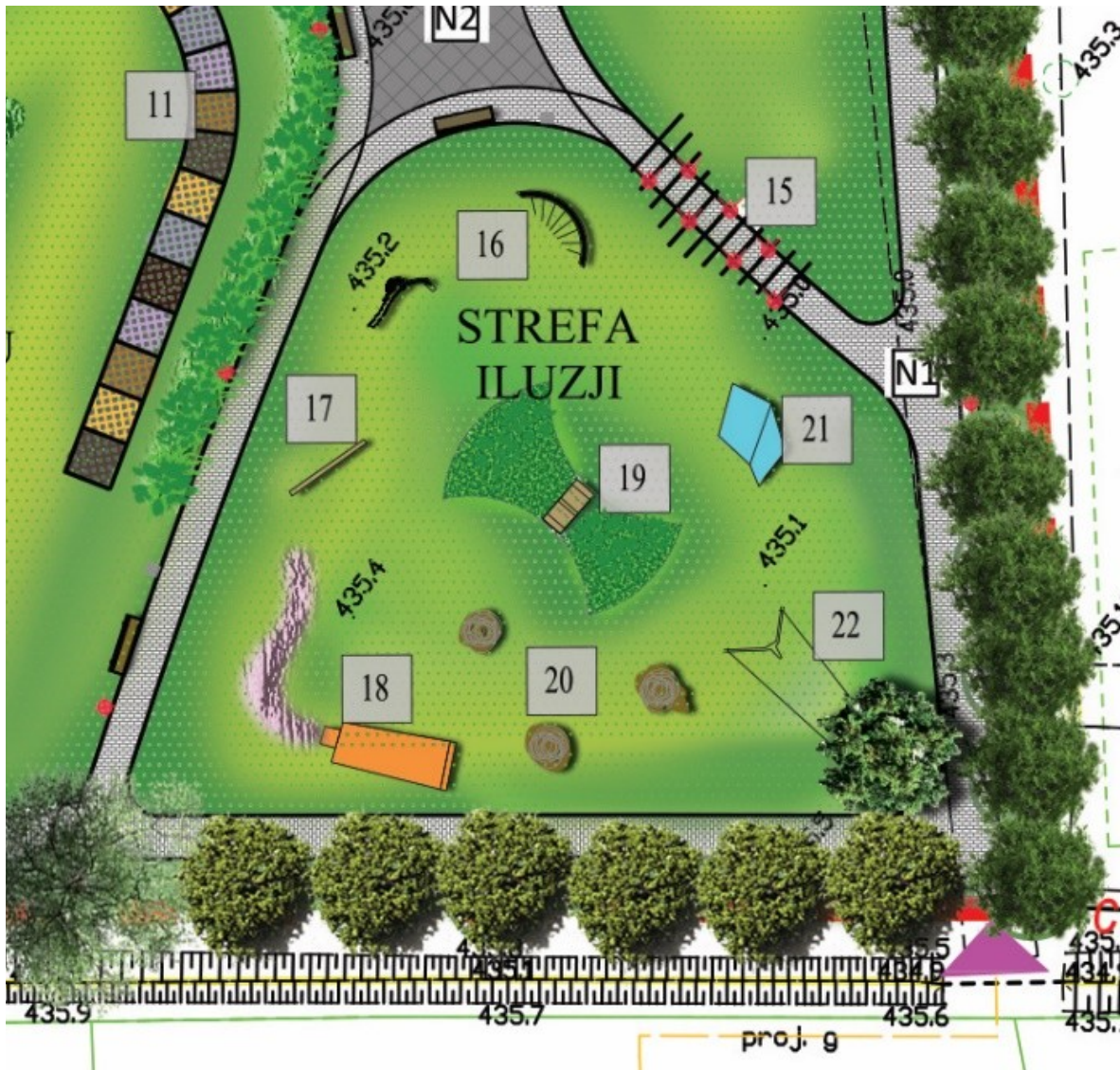
ROŚLINNOŚĆ ZAPACHOWA





Koncepcja-strefa iluzji

PERGOLA, SPINACZ, DRZWI-ZŁUDZENIE OPTYCZNE



ILUZJA ZAKOPANEGO ROWERU



ILUZJA RUCHOMYCH POSTACI



ILUZJA WYSTRZELIWANEJ ŁAWKI



ILUZJA PROGRAMU TV



ILUZJA WYLEWANEJ PASTY





Koncepcja-sady owocowe, plac główny

PLAC GŁÓWNY ZE STOLIKAMI EDUKACYJNYMI



WĘDZARNIA



SAD ŚLIWOWY



SAD JABŁKOWY



PLAC GŁÓWNY Z PLATANEM





MAŁA ARCHITEKTURA

ŁAWKI PARKOWE



LEŻAKI PARKOWE



ZESTAWY EDUKACYJNE



KOSZE PARKOWE



TABLICE INFORMACYJNE



HAMAKI PARKOWE



KOSZE DO SEGREGACJI



LAMPY PARKOWE



LAMPY GRUNTOWE



STOJAKI ROWEROWE

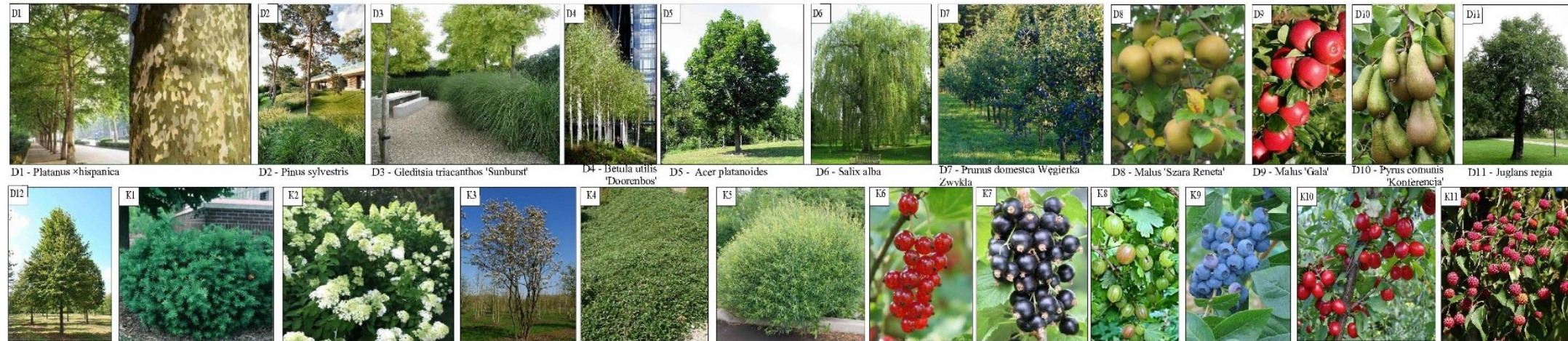


KOLORYSTYKA MEBLI PARKOWYCH

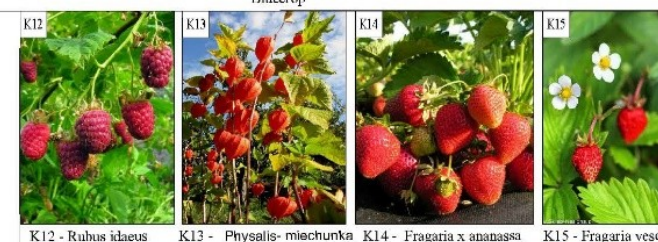
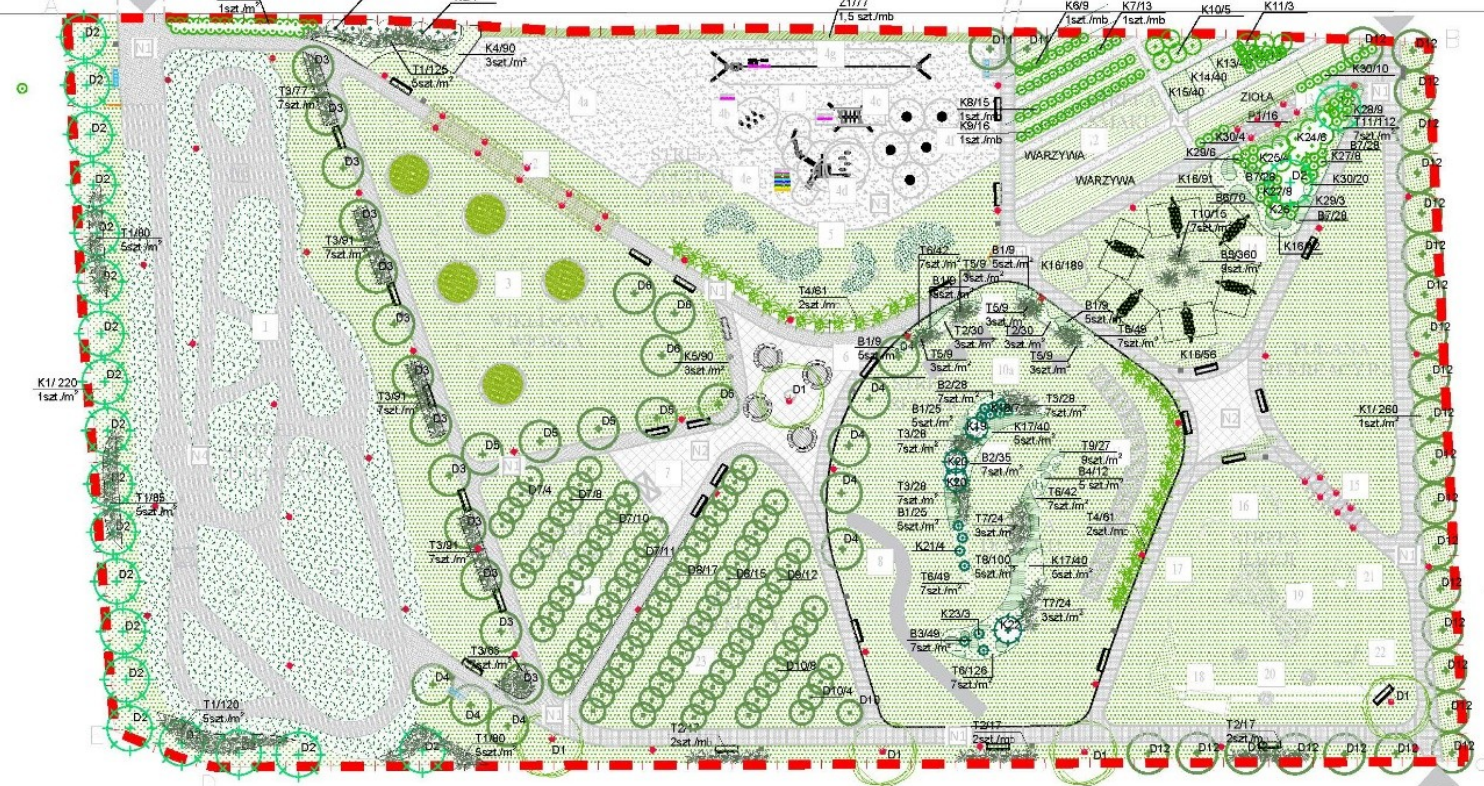
STAL: ocynkowana lakierowana proszkowo na kolor RAL 7026,
DREWNO: drewno egzotyczne IROKO olejowane na kolor teak.

Zieleń- proponowana roślinność

DRZEWA



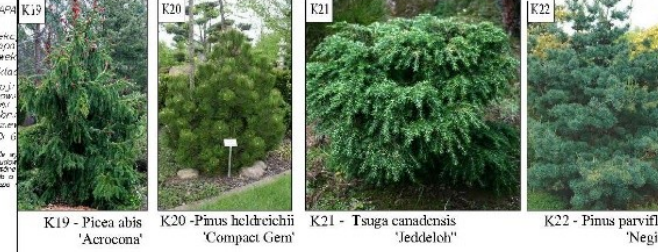
D1 - Platanus *hispanica D2 - Pinus sylvestris D3 - Gleditsia triacanthos 'Sunburst' D4 - Betula utilis 'Doerbenso' D5 - Acer platanoides D6 - Salix alba D7 - Prunus domestica Węgierka Zwykła D8 - Malus 'Szara Reneta' D9 - Malus 'Gala' D10 - Pyrus communis 'Konferencja' D11 - Juglans regia
 D12 - Tilia cordata K1 - Taxus media 'Densiformis' K2 - Hydrangea paniculata 'Limelight' K3 - Amelanchier lamarcki K4 - Cotoneaster dameri 'Majol' K5 - Salix purpurea 'Nana' K6 - Ribes rubrum K7 - Ribes nigrum K8 - Ribes uva - crispa K9 - Vaccinium corymbosum 'Bluecrop' K10 - Cornus mas K11 - Cornus kousa



K12 - Rubus idaeus K13 - Physalis-miechunka K14 - Fragaria x ananassa K15 - Fragaria vesca



K16 - Lavendula angustifolia K17 - Rosa 'Aspirin' K18 - Pinus mugo var pumilio



K19 - Picea abis 'Aerocona' K20 - Pinus heldreichii 'Compact Gem' K21 - Tsuga canadensis 'Jeddeloh' K22 - Pinus parviflora 'Negishi'



K23 - Taxus baccata K24 - Syringa vulgaris 'Ludwik Spach' K25 - Viburnum carlesii K26 - Hamamelis x intermedia 'Pallida' K27 - Philadelphus 'Belle Etoile' K28 - Prunus laurocerasus K29 - Buddleja davidii K30 - Rosa rugosa 'Hansa' B1 - Lunaria B2 - Stachys lantana B3 - Echinops Bannaticus 'Blue Globe' B4 - Sedum 'Starburst'



B5 - Thymus praecox 'Red Carpet' B6 - Salvia nemorosa 'Caradonna' B7 - Nepeta x faassenii aloneuroides 'Black Beauty' B8 - Pennisetum sinensis 'Gracilimus' B9 - Calamagrostis x 'Karl Foerster' B10 - Miscanthus 'Graciosa' B11 - Miscanthus giganteus B12 - Stipa tenuissima B13 - Cortaderia selloana B14 - Pennisetum aloneuroides 'Mouly' B15 - Festuca gauteri B16 - Helictotrichon semivirens B17 - Hakonechloa maera

LEGENDA GRAFICZNA

A-...-E
 GRANICA OPRACOWANIA NA DZIAŁKACH EW NR 102 OGA LUKOWICA
 GŁÓWNE WŚRĘDIA DO PARKU

BRANŻA ZIELEŃ

PROJEKTOWANE DRZEWA LIŚCIASTE
 PROJEKTOWANE DRZEWA IGLISTE

POWIERZCHNIE
 BUDOWLANYCH CYNIE

TRAWNIKI
 TRAWNIKI 2 KOLEI
 DYLANE KORYWEY KOSZNY OKRYWOWE
 ROŚLINY ŁADALNE (WARZYWNIAN)
 TRAWY ODRODNE

LISTA ROŚLIN

DRZEWA
 D1 - Platanus hispanica
 D2 - Pinus sylvestris
 D3 - Gleditsia triacanthos 'Sunburst'
 D4 - Betula utilis 'Doerbenso'
 D5 - Acer platanoides
 D6 - Salix alba
 D7 - Prunus domestica 'Węgierka Zwykła'
 D8 - Malus 'Szara Reneta'
 D9 - Malus 'Gala'
 D10 - Pyrus communis 'Konferencja'
 D11 - Juglans regia
 D12 - Tilia cordata

KRZĄKI
 K1 - Taxus media 'Densiformis'
 K2 - Hydrangea paniculata 'Limelight'
 K3 - Amelanchier lamarcki
 K4 - Cotoneaster dameri 'Majol'
 K5 - Salix purpurea 'Nana'
 K6 - Ribes rubrum
 K7 - Ribes nigrum
 K8 - Ribes uva - crispa
 K9 - Vaccinium corymbosum 'Bluecrop'
 K10 - Cornus mas
 K11 - Cornus kousa

OWOCOWE
 K12 - Rubus idaeus
 K13 - Physalis-miechunka
 K14 - Fragaria x ananassa
 K15 - Fragaria vesca

ROZCIĄKI
 K16 - Lavendula angustifolia
 K17 - Rosa 'Aspirin'
 K18 - Pinus mugo var pumilio

IGLISTE
 K19 - Picea abis 'Aerocona'
 K20 - Pinus heldreichii 'Compact Gem'
 K21 - Tsuga canadensis 'Jeddeloh'
 K22 - Pinus parviflora 'Negishi'

TRAWY I CYNIE
 B1 - Lunaria
 B2 - Stachys lantana
 B3 - Echinops Bannaticus 'Blue Globe'
 B4 - Sedum 'Starburst'
 B5 - Thymus praecox 'Red Carpet'
 B6 - Salvia nemorosa 'Caradonna'
 B7 - Nepeta x faassenii aloneuroides 'Black Beauty'
 B8 - Pennisetum sinensis 'Gracilimus'
 B9 - Calamagrostis x 'Karl Foerster'
 B10 - Miscanthus 'Graciosa'
 B11 - Miscanthus giganteus
 B12 - Stipa tenuissima
 B13 - Cortaderia selloana
 B14 - Pennisetum aloneuroides 'Mouly'
 B15 - Festuca gauteri
 B16 - Helictotrichon semivirens
 B17 - Hakonechloa maera

WYKAZ
 Z1 - Tęcza orientacyjna
 Z2 - Tęcza orientacyjna
 Z3 - Tęcza orientacyjna
 Z4 - Tęcza orientacyjna
 Z5 - Tęcza orientacyjna
 Z6 - Tęcza orientacyjna
 Z7 - Tęcza orientacyjna
 Z8 - Tęcza orientacyjna
 Z9 - Tęcza orientacyjna
 Z10 - Tęcza orientacyjna
 Z11 - Tęcza orientacyjna

WYKAZ
 W1 - Tęcza orientacyjna
 W2 - Tęcza orientacyjna
 W3 - Tęcza orientacyjna
 W4 - Tęcza orientacyjna
 W5 - Tęcza orientacyjna
 W6 - Tęcza orientacyjna
 W7 - Tęcza orientacyjna
 W8 - Tęcza orientacyjna
 W9 - Tęcza orientacyjna
 W10 - Tęcza orientacyjna
 W11 - Tęcza orientacyjna

MD ARCHITECTURA KRAJOBRAZU I WNEŹRZ

TRIPARTITUM S.P.A. I
 MARLENA DREWNIAK
 WWW.MDARCHITECTURE.COM.PL

Wzrost: 10000
 KONCEPCJA ZAGOSPODAROWANIA TERENU NA
 PARKU DOŚWADZCZY W LUKOWICY

Architektura Krajobrazu
 mgr inż. arch. krajobrazu,
 arch. wnętrz
 Marlena Drewniak

Inwestor:
 Gmina Łukowica
 34-606-Łukowica 334

Stadium:
 KONCEPCJA

Skala:
 A2/1:50

ARCHITECTURA krajobrazu i wnętrz

DZIĘKUJĘ ZA UWAGĘ

